

# Fiche Technique de l'espace 19 Côté Cour

## Contact

19 Côté Cour : 19 rue Marc Seguin 75018 Paris – Tél : +33(1) 85 09 04 10 – Email : [contact@19cotecour.fr](mailto:contact@19cotecour.fr)

Laurence Delsecco : Tél : +33(1) 85 09 04 10 – 06 07 54 04 54 - Email : [laurence.delsecco@19cotecour.fr](mailto:laurence.delsecco@19cotecour.fr)

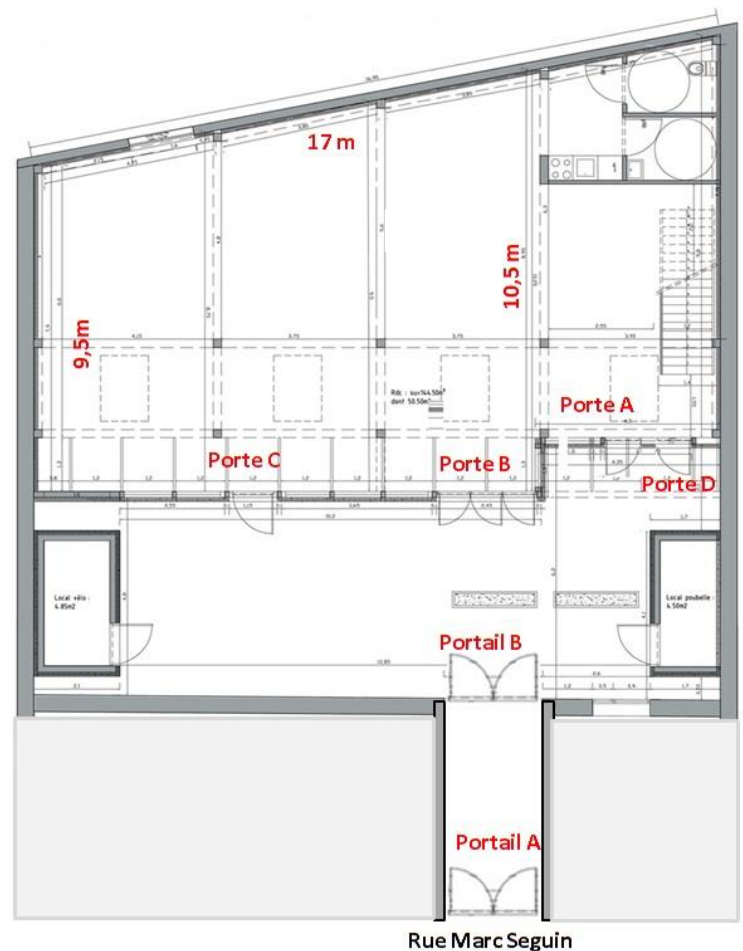
## REZ DE COUR

### Descriptif des accès Rez de cour

	H x L
Portail (A) rue	2,30m X 2,58m
Portail (B) hall	2,20 X 2,50

Interphone rue	
Code hall	

Hauteur s/plafond	3,80m
-------------------	-------



	H x L		H x L		H x L		H x L
Porte A	2,25m x 1,38m	Porte B	2,30m x 1,48m	Porte C	2,25m x 1m	Porte D	2,25m x 1,38m

## Descriptif matériel Rez de cour

### Internet

Connexion Internet	Filaire
Haut débit (Fibre)	Wifi

### Equipements

#### ▪ Vidéo - Projecteur

1	<b>Optoma EW400</b> - DLP – 4000 lumens - 1280 x 800	Compatible 3D Haut-parleur intégrés Luminosité 4000 lumens Rapport de contraste 15000:1 Résolution WXGA (1280 x 800) Rapport hauteur/largeur natif Écran large Type de lampe 240 Watt USB Type B (souris),HDMI,RS232,Sortie VGA,VGA 1,Composite,Microphone In,Sortie audio,RJ45,USB Type A (Reader/Sans fil),USB Display,VGA 2 Entrée audio Modes vidéo 480p, 720p, 1080i, 480i, 576i, 576p
1	<b>LG PB60G</b>	Résolution native 1280 x 800 (WXGA) Résolution video 720p Compatible 16/9 Connectiques 1 x VGA, 1 x USB 2.0, 1 x HDMI Contraste 100000 500 lumens 3D
1	<b>Sagem CDP (DLP) 1100-X</b>	Digital Light Processing DLP™ Résolution 1024x768 XGA Natif Luminosité 1100 ANSI lumens (max.) Contraste Jusqu'à 2000:1 (Full on/off) Compatibilité Informatique XGA, SVGA, SXGA Compatibilité video PAL, SECAM, HDTV, NTSC Aspect d'image 4:3 et 16:9 Palettes de couleurs 16,7 millions de couleurs Taille d'image Diagonale de 0,7m à 6,78m Distance de projection De 1,2m à 10m Zoom optique 1,16 - Zoom numérique x16 Lentille de projection f=25,8 - 30mm ; F/2,8 - 3,1

#### ▪ Imprimante

Epson Stylus SX53SWD	1
----------------------	---

#### ▪ Sono / Lumière

Enceintes Multimédia 2.1 Altec VS2621 28W	2
Enceintes	
Table de mixage	
Micro fil	

### Matériel exposition

Stèle (H110 x L20 x P40)	3
Tablette recouverte housse noire (H112 x L51 x L74)	2
Cimaise (configuration minimale) tiges et fils perlon (avec ou sans poids)	
Spot à pincer	12

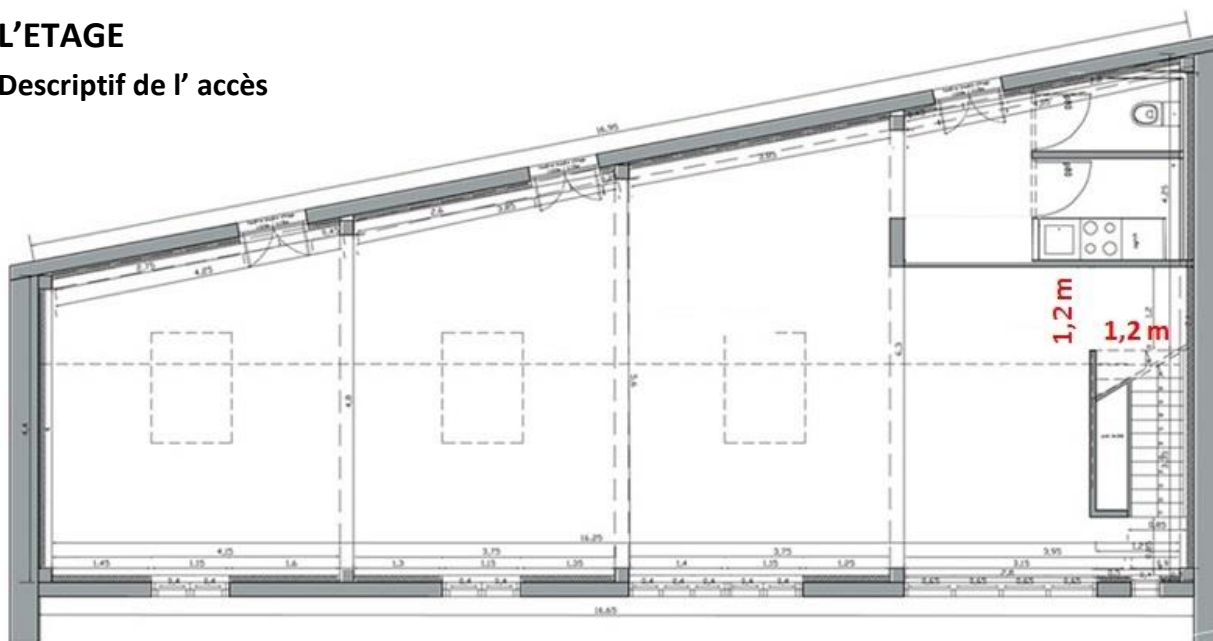


### Mobilier

Table pliante plastic blanche (L183 x P76 x H74)	4
Chaise pliante bois noire(L140 x P50 x H77)	12
Table pliante conférence blanche (L183 x P76 x H74)	20
Chaise noire en acier et polypropylene	50

## L'ETAGE

### Descriptif de l'accès



	H x L
Escalier	1,90 X 1,20m

### Internet

Connexion Internet	Filaire
Haut débit (Fibre)	Wifi

### Equipements

#### ▪ Vidéo - Projecteur

1	<b>Optoma EW400</b> - DLP – 4000 lumens - 1280 x 800	Compatible 3D Haut-parleur intégrés Luminosité 4000 lumens Rapport de contraste 15000:1 Résolution WXGA (1280 x 800) Rapport hauteur/largeur natif Écran large Type de lampe 240 Watt USB Type B (souris),HDMI,RS232,Sortie VGA,VGA 1,Composite,Microphone In,Sortie audio,RJ45,USB Type A (Reader/Sans fil),USB Display,VGA 2 Entrée audio Modes vidéo 480p, 720p, 1080i, 480i, 576i, 576p
1	<b>LG PB60G</b>	Résolution native 1280 x 800 (WXGA) Resolution video 720p Compatible 16/9 Connectiques 1 x VGA, 1 x USB 2.0, 1 x HDMI Contraste 100000 500 lumens 3D

1	<b>Sagem CDP (DLP) 1100-X</b>	Digital Light Processing DLP™ Résolution 1024x768 XGA Natif Luminosité 1100 ANSI lumens (max.) Contraste Jusqu'à 2000:1 (Full on/off) Compatibilité Informatique XGA, SVGA, SXGA Compatibilité video PAL, SECAM, HDTV, NTSC Aspect d'image 4:3 et 16:9 Palettes de couleurs 16,7 millions de couleurs Taille d'image Diagonale de 0,7m à 6,78m Distance de projection De 1,2m à 10m Zoom optique 1,16 - Zoom numérique x16 Lentille de projection f=25,8 - 30mm ; F/2,8 - 3,1
---	-------------------------------	-------------------------------------------------------------------------------------------------------------------------------------------------------------------------------------------------------------------------------------------------------------------------------------------------------------------------------------------------------------------------------------------------------------------------------------------------------------------------------------------------------------------

▪ **Imprimante**

Epson Stylus SX53SWD	1
----------------------	---

▪ **Sono / Lumière**

Enceintes Multimédia 2.1 Altec VS2621 28W	2
Enceintes	
Table de mixage	
Micro fil	

**Matériel exposition**

Stèle (H110 x L20 x P40)	3
Tablette recouverte housse noire (H112 x L51 x L74)	2
Cimaise (configuration minimale) tiges et fils perlon (avec ou sans poids)	

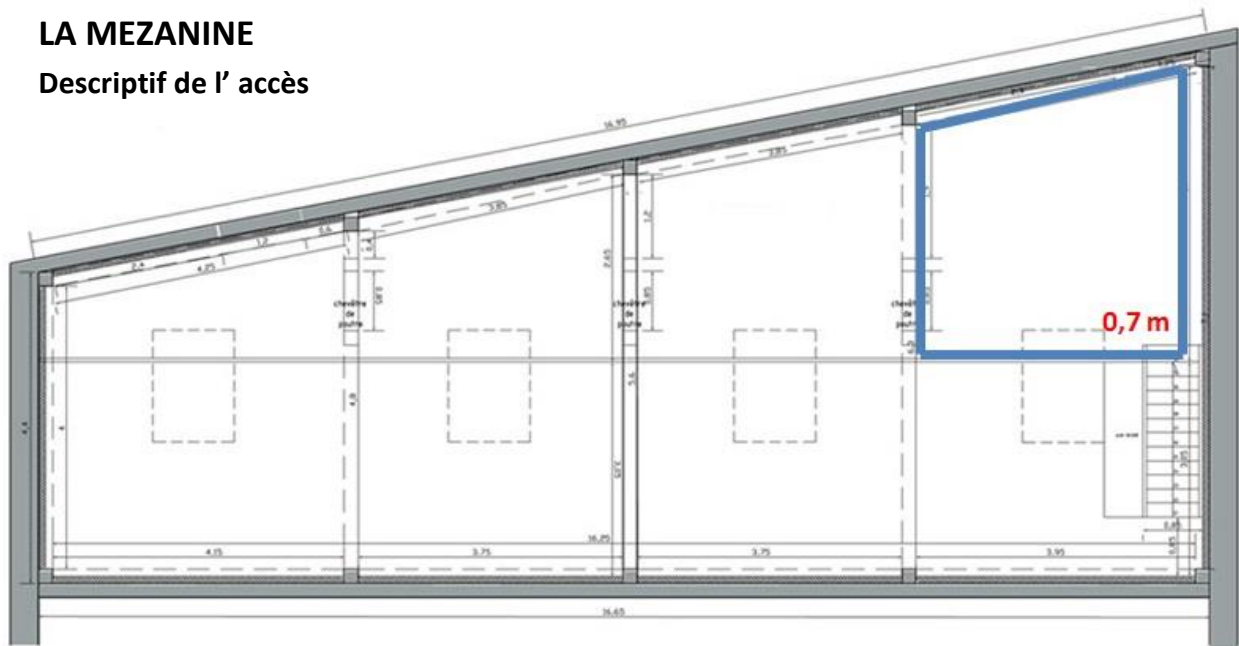


**Mobilier**

Table pliante plastic blanche (L183 x P76 x H74)	4
Chaise pliante bois noire (L140 x P50 x H77)	12
Table pliante conférence blanche (L183 x P76 x H74)	20
Chaise noire en acier et polypropylène	50

## LA MEZANINE

### Descriptif de l'accès



	H x L
Escalier	2,20 X 0,70m

### Internet

Connexion Internet	Filaire
Haut débit (Fibre)	Wifi

### Equipements

#### ▪ Vidéo - Projecteur

1	<b>Optoma EW400</b> - DLP – 4000 lumens - 1280 x 800	Compatible 3D Haut-parleur intégrés Luminosité 4000 lumens Rapport de contraste 15000:1 Résolution WXGA (1280 x 800) Rapport hauteur/largeur natif Écran large Type de lampe 240 Watt USB Type B (souris),HDMI,RS232,Sortie VGA,VGA 1,Composite,Microphone In,Sortie audio,RJ45,USB Type A (Reader/Sans fil),USB Display,VGA 2 Entrée audio Modes vidéo 480p, 720p, 1080i, 480i, 576i, 576p
1	<b>LG PB60G</b>	Résolution native 1280 x 800 (WXGA) Resolution video 720p Compatible 16/9 Connectiques 1 x VGA, 1 x USB 2.0, 1 x HDMI Contraste 100000 500 lumens 3D

1	<b>Sagem CDP (DLP) 1100-X</b>	<p>Digital Light Processing DLP™ Résolution 1024x768 XGA Natif Luminosité 1100 ANSI lumens (max.) Contraste Jusqu'à 2000:1 (Full on/off) Compatibilité Informatique XGA, SVGA, SXGA Compatibilité video PAL, SECAM, HDTV, NTSC Aspect d'image 4:3 et 16:9 Palettes de couleurs 16,7 millions de couleurs Taille d'image Diagonale de 0,7m à 6,78m Distance de projection De 1,2m à 10m Zoom optique 1,16 - Zoom numérique x16 Lentille de projection f=25,8 - 30mm ; F/2,8 - 3,1</p>
---	-------------------------------	--------------------------------------------------------------------------------------------------------------------------------------------------------------------------------------------------------------------------------------------------------------------------------------------------------------------------------------------------------------------------------------------------------------------------------------------------------------------------------------------------------------------------------------

▪ **Imprimante**

HP OfficeJet 710 A3	1
---------------------	---

▪ **Sono / Lumière**

Enceintes Multimédia 2.1 Altec VS2621 28W	2
-------------------------------------------	---